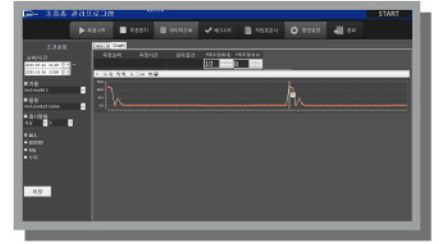


システム概要

- 生産された製品に対する初物・中物・終物の検査を時間帯に沿って手書きで管理していたシステムを電算化し、作業者が便利に管理できるのはもちろん、データ化することで、LOT追跡を容易にした。統合管理および管制システムの初物・中物・終物検査記録の電算管理システムと同様。



製品の特性

- 測定データの電算化。
- RS通信を利用した測定データを自動入力。
- データ分析および報告書の出力機能が内蔵。

適用分野

- 自動車製造において検査工程を管理。
- その他の検査工程を管理。

初・中・終物の検査記録の電算管理システムの構成図



S/W画面の構成



メイン画面



設備の日常点検表



データ照会：グラフ



環境設定



作業標準書

S/W機能のご案内

- 作業標準書の登録管理
- 検査時間の設定管理
- アラムの設定管理(TTS)
- 検査項目の登録管理
- 検査装備の登録管理
- 製品のイメージ撮影および自動保存
- 異常履歴に対する措置関連データの電算化管理
- 作業アイテムのお気に入り登録
- デジタル検査装備との連動およびデータ自動入力

主な取引先

Samphung HiTech, Samyoung Enterprise, Oriental Plastic 他多数

リアルタイム溶接品質管理及び検査ソリューション

■ 溶接品質モニタリングシステム

01. 溶接品質モニタリングシステム (ARC/SPOT/TIG)
02. 知能型溶接モニタリングシステム
(NUT & BOLT Projection welding)
03. 溶接検査矯正マスター装備 (ARC/SPOT/DUO)
04. MICRO SPOT 溶接モニタリングシステム
05. 高速熱画像溶接モニタリングシステム
06. 超音波溶接モニタリングシステム
07. レーザー溶接モニタリングシステム

■ 溶接工程測定及び装備

08. 加圧力計測定器 (FORCE)
09. 電流/加圧力測定器 (HANDY)
10. 電流/加圧力測定器 (高級型) (HANDY PRO)
11. WPS/PQR 専用測定器(WPS)
12. 溶接研究及び品質管理用の溶接波形分析専用装備 (MULTI)

■ 検査及び統合システム

13. 統合管理及び官制システム (MIS)
14. 初・中・終物の検査記録の電算管理システム (IM)



ISO 9001 / ISO 14001 / INNOBIZ / Venture

Head office / R&D Center

92, Saebyeoksijang-ro, Sasang-gu, Busan,
46987, KOREA

Tel. +82-51-311-8691

Fax. + 82-51-311-8692

E-mail. monitech01@naver.com

Homepage www.monitech.co.kr

Blog. <http://blog.naver.com/yuria85>

Seoul branch / R&D Center

304, Sanjeong building
23, Gukhoe-daero 66-gil,
Yeongdeungpo-gu, Seoul,
07237, KOREA

Tel. +82-2-780-8691

Fax. +82-0303-0953-0954

E-mail. monitech2@naver.com